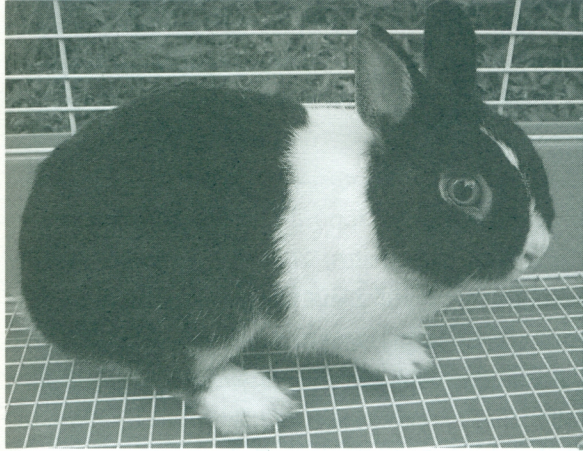


อันทรนดกับ



291931

สัตว์เลี้ยง



นายสัตวแพทย์ ไพโรจน์ พงศ์กิตติการ
อาจารย์.

คณะสัตวศาสตร์และเทคโนโลยี มหาวิทยาลัยแม่โจ้

หากพูดถึง “สัตว์เลี้ยง” ซึ่งแบ่งออกได้เป็น สัตว์เลี้ยงในเชิงปศุสัตว์ หรือ สัตว์เลี้ยงเพื่อการบริโภค เช่น สุกร ไก่ไข่ ไก่เนื้อ โคเนื้อ โคนเนื้อ ฯลฯ กับสัตว์เลี้ยงเพื่อเป็นเพื่อน (Companion pet) เลี้ยงเพื่อความเพลิดเพลิน เลี้ยงเพื่อความสวยงาม ซึ่งส่วนใหญ่มักจะนึกถึงสัตว์เลี้ยงที่อยู่ใกล้ชิดกับคนเรา ได้แก่ สุนัขและแมว แต่ในปัจจุบันยังมีสัตว์เลี้ยงเพื่อความเพลิดเพลินอีกกลุ่มหนึ่ง ที่อาจเรียกได้ว่าเป็น “สัตว์เลี้ยงแนวใหม่” “สัตว์เลี้ยงเทรนด์ (Trend) ใหม่” “สัตว์เลี้ยงพิเศษ” หรือ “สัตว์เลี้ยงแปลก” ซึ่งไม่ว่าจะเรียกหรือบัญญัติชื่อไปยสำหรับสัตว์เลี้ยงกลุ่มใหม่นี้ อย่างไรก็ตาม สำหรับชื่อภาษาอังกฤษ ที่เรียกเป็นสากลจะใช้คำว่า “Exotic pet”

สัตว์เลี้ยงชนิดใดคือ Exotic pet

Exotic pet หมายถึง สัตว์เลี้ยงทุกชนิดที่มีวัตถุประสงค์ในการเลี้ยงเพื่อความเพลิดเพลินเพื่อความสวยงาม ที่นอกเหนือไปจากสุนัขและแมว นอกจากนี้ สัตว์เหล่านี้มักจะมีเอกลักษณ์เฉพาะที่น่าสนใจ น่าศึกษา มีความแปลกแตกต่างไปจากสัตว์เลี้ยงทั่วไปที่เราพบเห็นกัน ซึ่งในปัจจุบันได้มีการเลี้ยงกันอย่างแพร่หลายมากขึ้น ไม่ว่าจะเป็นความหลากหลายของชนิดสัตว์ที่เลี้ยง รวมถึงปริมาณที่เพิ่มขึ้นของจำนวนตัวสัตว์ที่เลี้ยง ในทางสัตวแพทย์สามารถแบ่งแยกประเภทของ Exotic pet ได้ดังต่อไปนี้

1. กลุ่มสัตว์เลี้ยงลูกด้วยนม (Mammal)

สัตว์ในกลุ่มนี้จัดอยู่ใน Class Mammalia ซึ่งจะมี ความหลากหลายในชนิดสัตว์ โดยสัตว์ในกลุ่มนี้ที่นิยมเลี้ยงกัน ในบ้านเราสามารถแยกเป็นประเภทย่อยๆ ลงไปได้ดังนี้

1.1 Order Marsupialia หรือ สัตว์เลี้ยงลูกด้วยนม ที่มีกระเป๋าหน้าท้อง โดยชนิดที่นิยมและมีการเลี้ยงกันในบ้านเรา ได้แก่ จิงโจ้บิน หรือ Sugar Glider (*Petaurus breviceps*) โอพอสซัมหางสั้น (Short tailed opossum ; *Monodelphis domestica*) เวอร์จิเนีย โอพอสซัม (Virginia opossum ; *Didelphis virginiana*) เป็นต้น

1.2 Order Insectivora หรือ สัตว์เลี้ยงลูกด้วยนม ที่กินแมลงเป็นอาหาร ซึ่งชนิดที่นิยมเลี้ยงกันอย่างแพร่หลายในบ้านเรา ได้แก่ เม่นแคระ หรือ Hedgehog (*Erinaceus europaeus*)

1.3 Order Rodentia หรือ สัตว์ฟันแทะ ซึ่งชนิดที่มีการเพาะเลี้ยงกันอย่างแพร่หลายในบ้านเรา เช่น หนูแฮมสเตอร์ (*Hamster ; Phodopus campbelli ; Phodopus sungorus ; Phodopus roborovskii*) หนูเจอร์บิล (Mongolian gerbil ; *Meriones unguiculatus*) หนูแกสบี้ หรือ หนูแควี (*Cavia porcellus*) รวมถึง ชินชิลลา (*Chinchilla ; Chinchilla laniger*)





1.4 Order Lagomorpha หรือ กลุ่มของกระต่าย (*Oryctolagus cuniculus*) ซึ่งจัดเป็น Exotic pet ที่มีการเพาะเลี้ยงกันอย่างแพร่หลายมากที่สุดในบ้านเรา โดยสายพันธุ์ที่นิยมเลี้ยงเพื่อความสวยงาม ได้แก่ กระต่ายแคระ Netherland dwarf กระต่ายขนาดเล็ก เช่น Holland Lop , Mini Lop หรือกระต่ายขนาดใหญ่ยักษ์อย่าง Flemmish Giant

1.5 Order Carnivora หรือ สัตว์ที่กินเนื้อเป็นอาหาร โดยชนิดที่มีการเลี้ยงกันในบ้านเรา เช่น เฟอร์เรท (*Ferret; Mustela putorius*) สุนัขจิ้งจอกเฟเนค (*Fennec fox ; Fenecus zerda* หรือ *Vulpes zerda*)

1.6 Order Primate หรือ สัตว์ในกลุ่มของลิง เช่น ลิงมาร์โมเสต (*Pygmy marmoset ; Cebuella pygmaea*)

2. กลุ่มสัตว์ปีก (Avian)

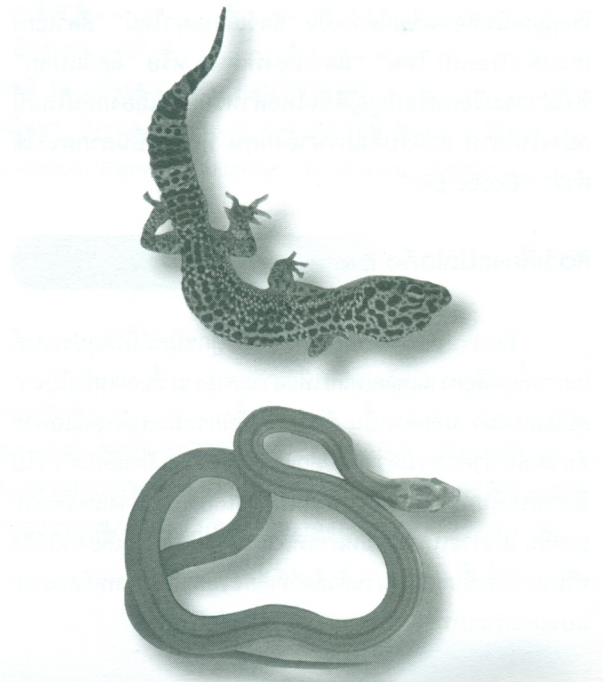
สัตว์ในกลุ่มนี้จัดอยู่ใน Class Avis ซึ่งที่นิยมเลี้ยงกันมากมักจะอยู่ในกลุ่มนกปากขอ เช่น นกเลิฟเบิร์ด (*Lovebird ; Agapornis spp.*) นกค็อคคาเทล (*Cockatiel ; Nymphicus hollandicus*) นกในตระกูลคอรินัว เช่น Sun conure (*Aratinga solstitialis*) นกกระต๊อ (*Cockatoos ; Cacatua galerita*) นกมาคาว์ (*Macow ; Ara spp.*) นอกจากนี้ยังมีนกที่อยู่ในกลุ่มของไก่ฟ้า และนกนักล่า เช่น เหยี่ยว อินทรี และนกเค้าแมว

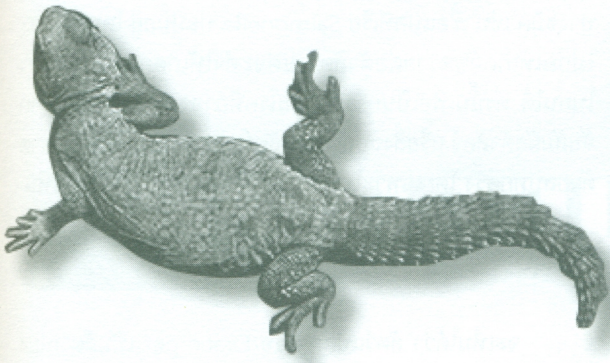
3. กลุ่มสัตว์เลื้อยคลาน (Reptile)

สัตว์ในกลุ่มนี้จัดอยู่ใน Class Reptilia ซึ่งเป็นสัตว์เลือดเย็น โดยในกลุ่มของสัตว์เลื้อยคลานที่นิยมเลี้ยงในบ้านเราสามารถแยกเป็นประเภทย่อยๆ ได้ดังนี้

3.1 Order Squamata หรือ กลุ่มของกิ้งก่าและงู ซึ่งมีหลากหลายชนิดที่นิยมเลี้ยงกันในบ้านเรา เช่น กลุ่มของกิ้งก่าอย่าง ตุ๊กแกเสือดาว (*Leopard gecko ; Eublepharis macularius*) อีกัวน่า (*Iguana ; Iguana iguana*) กิ้งก่ามังกรเครา (*Bearded dragon ; Pogona vitticeps*) กิ้งก่ายูโรมาสติก (*Spiny - tailed lizard ; Uromastix spp.*) กิ้งก่าคามิเลียน (*Chameleon ; Chameleo calyptratus ; Trioceros jacksonii ; Furcifer pardalis*) จิ้งเหลนลิ้นสีน้ำเงิน (*Blue - tongued skink ; Tiliqua spp.*) และกลุ่มของงูอย่าง งูคอร์น (*Corn snake ; Elaphe guttata guttata*) งูกิง (*King snake ; Lampropeltis getula*) งูมิลค์ (*Milk snake ; Lampropeltis triangulum*) งูบอลไพธอน (*Ball python ; Python regius*) เป็นต้น

3.2 Order Testudinae หรือ กลุ่มของเต่า ซึ่งสามารถแบ่งออกเป็น กลุ่มของเต่าขายน้ำ หรือ เต่าน้ำตื้น (*Semi aquatic turtle*) กลุ่มของเต่าบก (*Land tortoise*) และกลุ่มของตะพาบน้ำ หรือ เต่าน้ำแท้จริง (*Soft shelled turtle , True aquatic turtle*) โดยตัวอย่างของเต่าขายน้ำที่มีการเลี้ยงกันในบ้านเรา เช่น Red - eared slider turtle (*Trachemys scripta elegans*) หรือที่มักจะเรียกขานกันว่า เต่าญี่ปุ่น รวมถึง Common snapping turtle (*Chelydra serpentine*) Alligator snapping turtle (*Macrochelys temminckii*) ส่วนกลุ่มของเต่าบกที่มีการเลี้ยงกันในบ้านเรา เช่น เต่าซูลคาต้า (*Sulcata tortoise ; Geochelone sulcata*) เต่าดาวอินเดีย (*Indian star tortoise ; Geochelone elegans*) สำหรับกลุ่มของตะพาบน้ำที่เลี้ยงกันอยู่มักเป็นตะพาบน้ำจีน (*Pelodiscus sinensis*) แต่มีลักษณะที่แปลกออกไป เช่น เป็นสัตว์เผือก (*Albino*) และตะพาบจมูกหมู





(Pig – nosed turtle) หรือที่รู้จักกันในนามของ เต่าหมูบิน (Fly river turtle , *Carettochelys insculpta*) เป็นต้น

3.3 Order Crocodylia หรือ กลุ่มของจระเข้ ที่นิยมเลี้ยงกันเพื่อความเพลิดเพลินมักจะเป็นจระเข้แคระ เช่น Cuvier’s dwarf caiman (*Paleosuchus palpebrosus*)

4. กลุ่มสัตว์สะเทินน้ำสะเทินบก (Amphibian)

สัตว์สะเทินน้ำสะเทินบก หรือ สัตว์ครึ่งบกครึ่งน้ำที่มีการเลี้ยงในบ้านเรา สามารถแยกเป็นประเภทย่อยๆ ได้ดังนี้

4.1 Order Urodela หรือ กลุ่มของซาลาแมนเดอร์ (Salamander) และตัวนิ่ว (Newt) ที่มีการเลี้ยงกันในบ้านเรา ได้แก่ Axolotl (*Ambystoma mexicanum*) ซาลาแมนเดอร์ลายเสือ (Tiger salamander ; *Ambystoma tigrinum*) ตัวนิ่วจีนท้องแดง (Chinese fire belly newt ; *Cynops orientalis*) เป็นต้น

4.2 Order Anura หรือ กลุ่มของกบ เขียด ปาด ที่มีการเลี้ยงกันเพื่อความสวยงาม ได้แก่ กบฮอร์นฟร็อก (Horned frog ; *Ceratophrys* spp.) กบพิ๊กซี่ (Pixie frog) หรือ กบแอฟริกันบูลฟร็อก (African bull frog ; *Pyxicephalus adspersus*) กบไวกทรี (White tree frog ; *Litoria caerulea*) เป็นต้น

5. กลุ่มปลาแปลก (Exotic fish)

กลุ่มของปลาแปลก มักเป็นปลาที่มีรูปลักษณ์แปลกตาไม่ค่อยได้พบเห็นกันบ่อยๆ โดยที่มีการเลี้ยงกันในบ้านเราเพื่อความสวยงาม เช่น ปลาสเตอร์เจียน (Sturgeon ; *Pseudoscaphirhynchus hermanni* และ *Huso huso*) ปลาฉลามปากเป็ด (*Polyodon spathula*) ปลากระเบนชนิดต่างๆ เช่น กระเบนโมโตโร (*Potamotrygon motoro*) รวมทั้ง ปลาหัวๆ ไปที่มีรูปร่างพิกลพิการ แต่ผู้เลี้ยงกลับมีความนิยมชมชอบ เช่น ปลาในกลุ่มปลาสั้น (Short – body) โดยในกลุ่มผู้นิยมมักจะเรียกกันว่า ปลาแบกเงินแบกทอง

6. กลุ่มสัตว์ที่ไม่มีกระดูกสันหลัง (Invertebrate)

กลุ่มของสัตว์ที่ไม่มีกระดูกสันหลังที่มีการเลี้ยงกันอยู่จะมีหลากหลายชนิดมาก ตั้งแต่ กลุ่มของแมงมุม Tarantula เช่น Rose tarantula (*Grammostola rosea*), Red knee tarantula



(*Brachypelma smithi*), Fire leg tarantula (*Brachypelma boehmei*) เป็นต้น กลุ่มของแมงป่อง เช่น แมงป่องข้าง (*Heterometrus laoticus*), แมงป่องจักรพรรดิ (Emperor scorpion ; *Heterometrus longimanus*) กลุ่มของแมลงต่างๆ เช่น ตัวงักว้าง (*Xylotrupes gideon*) ตัวงักคิม (*Dorcus* spp., *Dynodorcus* spp., *Serrogathus* spp.) ตั๊กแตนใบไม้ (*Phylium* spp.) ไปจนถึงกลุ่มของสัตว์อย่างปูเสฉวนบก (Land hermit crab, *Coenobita clypeatrus*)

ข้อควรคำนึงก่อนตัดสินใจเลี้ยง Exotic pet

ก่อนที่จะตัดสินใจเลี้ยงสัตว์แปลก โดยเฉพาะอย่างยิ่ง การเลี้ยงเพื่อการเพาะขยายพันธุ์ มีสิ่งที่คุณเลี้ยงควรจะต้องคำนึงถึงดังต่อไปนี้

สิ่งแรกคือ ความชอบ ความรักที่จะเลี้ยงสัตว์เหล่านี้ ซึ่งไม่ว่าจะเป็นการเลี้ยงสัตว์ชนิดใดๆ สิ่งนี้เป็นสิ่งสำคัญอันดับต้นๆ ในการที่จะทำให้การเลี้ยงประสบความสำเร็จ และต้องไม่ใช่ความชอบ ความรักที่เกิดจากการเท่ไปตามกระแสความนิยมหรือตามแฟชั่นด้วย เพราะหากเลี้ยงกันอย่างถูกต้องตามหลักวิชาการแล้ว สัตว์เหล่านี้จะมีอายุยืนยาวและอยู่กับเราไปนานพอสมควร นอกจากนี้สัตว์แปลกส่วนใหญ่จะไม่มีพฤติกรรมขี้ประจบ พะเน้าพะนอเหมือนกับสุนัขและแมว ผู้เลี้ยงรับความจริงข้อนี้ได้หรือไม่



ลักษณะนิสัยและรูปแบบการทำงาน การใช้ชีวิตของผู้เลี้ยง เป็นอีกปัจจัยหนึ่งที่ต้องพิจารณาโดยเฉพาะเวลาที่มีให้ในการจัดการ ดูแล ให้อาหาร รวมถึงการทำความสะอาดสถานที่เลี้ยง ซึ่งผู้เลี้ยง ควรจะมีเวลาให้กับสัตว์ตามสมควรกับชนิดของสัตว์นั้นๆ

สิ่งสำคัญถัดไปเมื่อคิดจะเลี้ยงสัตว์แปลกคือ จำเป็นต้องมีการศึกษา เรียนรู้ เพื่อทำความเข้าใจถึงวิธีการเลี้ยง การจัดการ อาหารการกิน รวมถึงพฤติกรรมความเป็นอยู่ของสัตว์เหล่านั้น ในธรรมชาติ ก่อนที่จะจัดหาสัตว์แปลกมาเลี้ยง มิฉะนั้นสัตว์อาจตาย ก่อนเวลาอันควรได้ เนื่องจากสัตว์แปลกส่วนใหญ่จะมีพื้นฐานดั้งเดิม มาจากธรรมชาติแทบทั้งสิ้น หรืออาจจะกล่าวอีกนัยหนึ่งว่าเป็นสัตว์ป่า เพียงแต่เป็นสัตว์ป่าจากต่างประเทศซึ่งอาจจะมีสภาพภูมิอากาศที่ แตกต่างจากบ้านเรา เช่น บางชนิดอยู่ในแถบทะเลทราย บางชนิด มาจากประเทศในเขตร้อน หลายๆ ชนิดต้องการแสงแดดและรังสี ยูวีในการดำรงชีวิต บางชนิดเป็นสัตว์ที่หากินในเวลากลางคืน บางชนิดต้องกินสัตว์ เช่น หนู แมลง เป็นอาหาร ซึ่งผู้ที่คิดจะเลี้ยง ต้องยอมรับในจุดนี้ได้ แต่หากผู้เลี้ยงได้ศึกษาพฤติกรรมและสามารถ จัดสภาพแวดล้อมรวมถึงอาหารการกินให้เหมาะกับพฤติกรรม ความเป็นอยู่ของสัตว์เหล่านั้นได้ การเพาะขยายพันธุ์จึงไม่ใช่เรื่องยาก จนเกินความสามารถของคนไทย จากประสบการณ์ของผู้เขียนใน การเพาะเลี้ยงสัตว์แปลก พบว่าคนไทยมีศักยภาพในการเพาะเลี้ยง สัตว์แปลกเหล่านี้ ไม่ว่าจะเป็นงู กิ้งก่า เต่า นกและสัตว์เลี้ยงลูกด้วยนม ซึ่งนอกจากจะสามารถจำหน่ายให้แก่ผู้ที่รักสัตว์แปลกภายใน ประเทศแล้ว ยังมีพ่อค้าชาวต่างประเทศโดยเฉพาะประเทศใน ภูมิภาคอาเซียน เช่น มาเลเซีย สิงคโปร์ เข้ามากว้านซื้อสัตว์แปลก ที่เพาะพันธุ์โดยฝีมือคนไทยเพื่อไปขายต่อยังต่างประเทศอีกด้วย

นอกจากนี้ หากผู้เลี้ยงที่มีการเลี้ยงสุนัขหรือแมวอยู่แล้ว ก็ควรจะตั้งแบ่งแยกอาณาเขตบริเวณในการเลี้ยงสัตว์แปลกให้ เป็นสัดส่วน หรือควบคุมสุนัขและแมวให้ดี เนื่องจากสุนัขและ แมวอาจกัดทำร้ายสัตว์เหล่านั้นได้

การสืบเสาะหาสถานพยาบาลสัตว์ หรือนายสัตวแพทย์ ผู้มีความเชี่ยวชาญทางด้านสัตว์แปลก (ซึ่งมักจะหาได้ยากกว่า นายสัตวแพทย์ที่มีความชำนาญทางด้านสัตว์เลี้ยงอื่นๆ) จัดเป็น อีกหนึ่งสิ่งที่มีความสำคัญเช่นกัน โดยเฉพาะในกรณีที่มีความจำเป็น ถูกเจ็บ หรือมีการเจ็บป่วยเกิดขึ้น

ข้อมูลที่สำคัญอีกเรื่องหนึ่ง ก่อนที่จะตัดสินใจเลี้ยงสัตว์ แปลกและอาจมีผลต่อสุขภาพของผู้เลี้ยงคือ ในอุจจาระของสัตว์

แปลกบางกลุ่ม โดยเฉพาะในกลุ่มสัตว์เลือดเย็นอาจจะมีจุลชีพ บางชนิด เช่น เชื้อแบคทีเรีย Salmonella ปะปนอยู่ โดยที่เชื้อจะ ไม่ก่อให้เกิดอันตรายต่อตัวสัตว์ แต่จะทำให้เกิดอาการท้องร่วง ในคนได้ ดังนั้นเพื่อเป็นการป้องกันโรคที่อาจเกิดขึ้น หลังจาก จับสัมผัสตัวสัตว์ หรือสิ่งขับถ่ายจากสัตว์แล้ว ต้องล้างมือให้สะอาด ด้วยสบู่ทุกครั้ง โดยเฉพาะในเด็กเล็กซึ่งอยู่ในวัยอยากรู้อยากเห็น

บทสรุป

จะเห็นได้ว่า สัตว์แปลก หรือ Exotic pet เป็นสัตว์เลี้ยง ใหม่ๆที่มีความแปลก ไม่เหมือนใคร และน่าสนใจ น่าศึกษา กว่าสัตว์เลี้ยงทั่วไป ซึ่งส่วนใหญ่สัตว์ในกลุ่มนี้จะเคยเป็นสัตว์ป่า มาก่อน แต่สิ่งที่แตกต่างกันระหว่าง สัตว์แปลก และ สัตว์ป่า ได้แก่ การที่สัตว์แปลกซึ่งเป็นสัตว์ที่เคยเป็นสัตว์ป่ามาในรุ่นบรรพบุรุษ หรือรุ่นแรกเริ่ม แต่ต่อมาสัตว์เหล่านั้นได้รับการเลี้ยงดูและ เพาะขยายพันธุ์ได้อย่างต่อเนื่องในสถานที่เลี้ยง จนทำให้มี การปรับเปลี่ยนอุปนิสัยและพฤติกรรมไปจากเดิม กล่าวคือ มีความเป็นสัตว์ป่าลดน้อยลง นอกจากนี้ยังได้มีการพัฒนาสีสันและ ลวดลายให้สวยงาม แปลกตา และแตกต่างไปจากสัตว์ที่มีอยู่เดิม ตามธรรมชาติ ซึ่งในปัจจุบันการเพาะขยายและพัฒนาสายพันธุ์ สัตว์แปลกในลักษณะของฟาร์มเชิงธุรกิจมักจะมีอยู่ในต่างประเทศ เช่น ยุโรปและสหรัฐอเมริกา ในขณะที่ผู้นิยมสัตว์แปลกในบ้านเรา ทำได้เพียงการนำเข้าสัตว์เหล่านี้จากต่างประเทศในราคาที่ค่อนข้างสูง ถึงแม้ว่าในปัจจุบันผู้เพาะเลี้ยงในบ้านเราจะสามารถเพาะขยาย พันธุ์สัตว์แปลกเหล่านี้ได้บ้างแล้วก็ตาม

หากมองในอีกมุมหนึ่งจะเห็นว่า สัตว์ป่าหลายๆ ชนิดใน บ้านเรา เช่น งูหลาม งูเหลือม ฯลฯ ได้ถูกชาวต่างชาตินำไป เพาะขยายและพัฒนาสายพันธุ์จนมีลวดลายและสีสันแปลกออกไป จากสัตว์ตามธรรมชาติ แล้วย้อนกลับมาขายให้ผู้เลี้ยงในบ้านเราใน ราคาที่สูง ทั้งๆ ที่สัตว์ป่าเหล่านี้เป็นสัตว์ดั้งเดิมของบ้านเรา รวมถึง ศักยภาพในการเพาะเลี้ยงและพัฒนาสายพันธุ์ของผู้เลี้ยงใน บ้านเราก็ไม่ได้ด้อยไปกว่าต่างประเทศ เพียงแต่บ้านเราอาจจะติดขัด อยู่กับเรื่องของกฎหมาย ทำให้การเพาะขยายพันธุ์ในเชิงธุรกิจ เป็นไปด้วยความยากลำบาก ถึงเวลาหรือยังที่เราควรจะปลดล็อกนี้ เราเสียโอกาสมานานพอแล้วหรือยัง ???



เอกสารอ้างอิง

MAEJO VISION

ลุงเต่า. (2545). เต่าไม่ได้อยู่แต่ในน้ำ. นิตยสาร Smartpet1(5): 180-183.

Natherps@hotmail.com. (2545). ลองเลี้ยงสัตว์เลี้ยงคลานกันดูมั๊ย. นิตยสาร Smartpet1(5): 167-171.

Wikipedia. (2013). Exotic pet.[Online].Available: http://en.wikipedia.org/wiki/Exotic_pet. (17 April 2013)

Winmarine. (2007). Exotic Spotlight. Exotic magazine. 1(1): 24-25.